





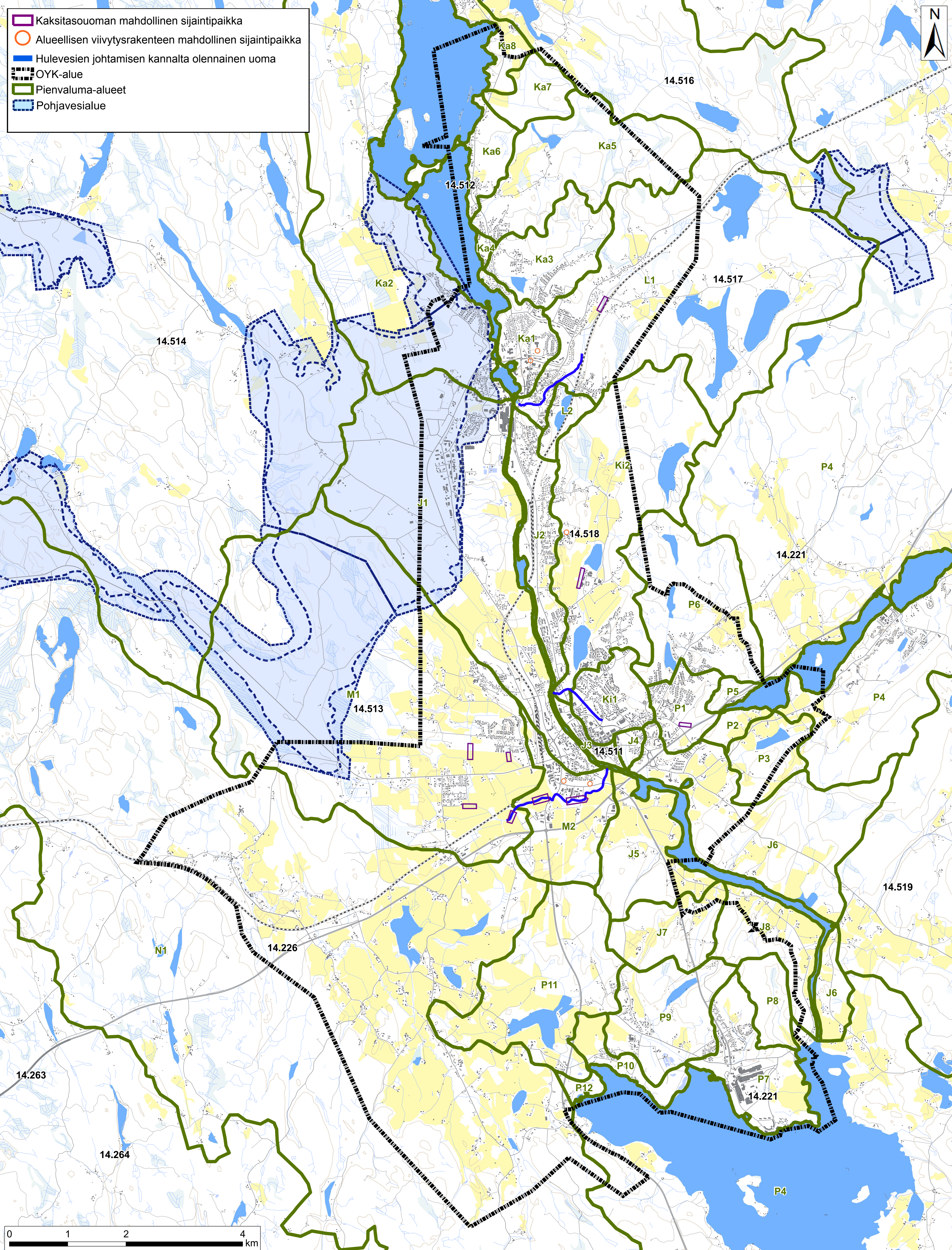


-  Kaksitasouoman mahdollinen sijaintipaikka
-  Alueellisen viivytysrakenteen mahdollinen sijaintipaikka
-  Hulevesien johtamisen kannalta olennainen uoma
-  OYK-alue
-  Pienvalmu-alueet
-  Pohjavesialue



Maastotietokanta, Maanmittauslaitos, 2017
 Pohjavesi- ja valuma-alueet, Ely-keskukset, SYKE, 2018



Jämsän kaupunki
 Hulevesien hallintasuunnitelma
 101007510-001
 13.2.2018
 Liite 11: Toimenpiteet taajamaosayleiskaavan
 suunnittelualueella