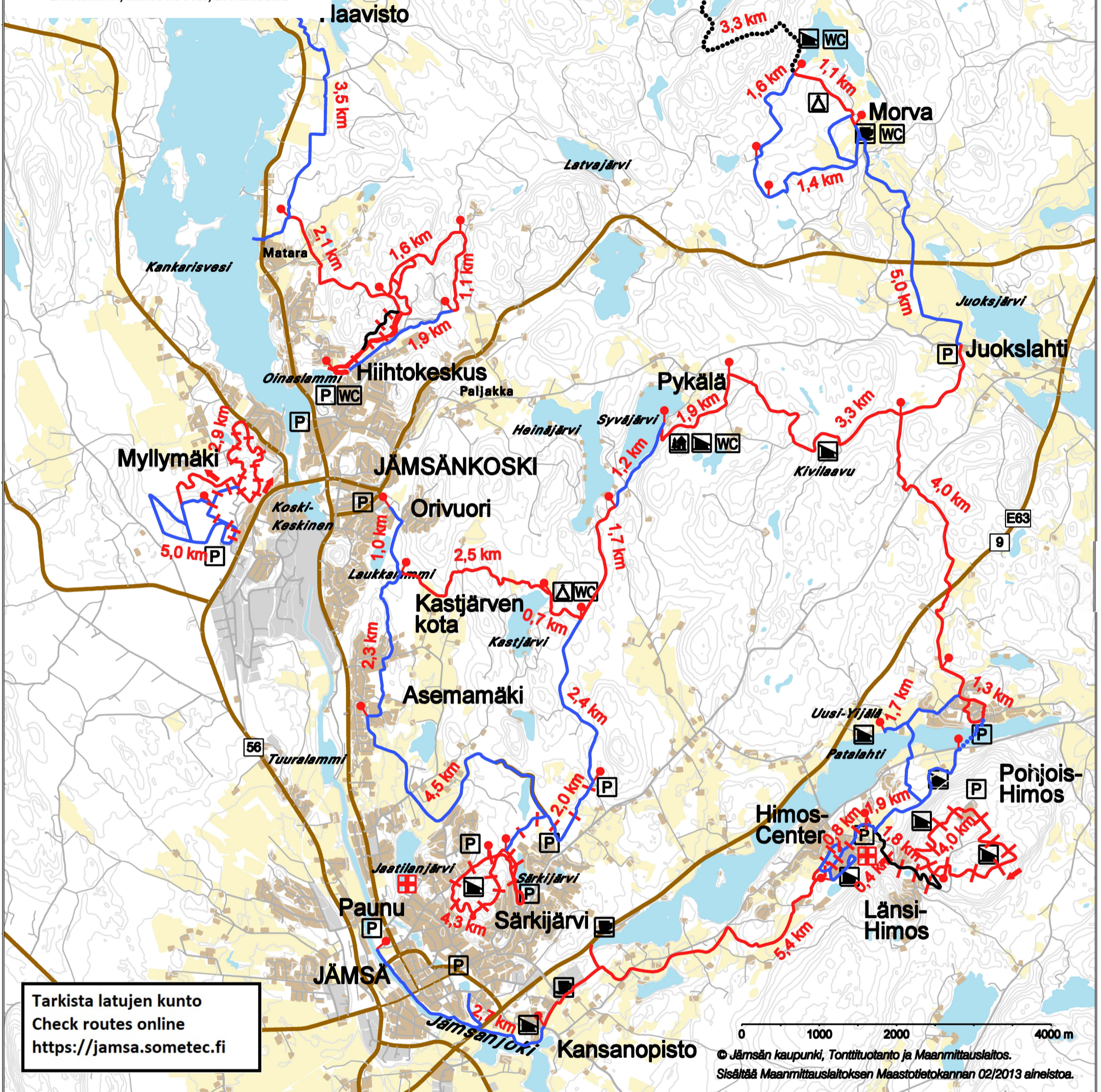


JÄMSÄ

LATUKARTTA, SKIING ROUTES, LOIPENKARTE



Tarkista latujen kunto
Check routes online
<https://jamsa.sometec.fi>

0 1000 2000 4000 m
© Jämsän kaupunki, Tonttituotanto ja Maanmittauslaitos.
Sisältää Maanmittauslaitoksen Maastotietokannan 02/2013 aineistoa.

LATUKARTAN MERKINNÄT SYMBOLS OF MAP, SYMBOLE DER LOIPENKARTE

- | | | | | | | | |
|--|---|--|---|--|--|--|--|
| | Helppo
<i>Skiing track: Easy, leicht</i> | | Keskivaikkea
<i>Skiing track: Moderately difficult, mittelschwer</i> | | Vaikea
<i>Difficult, schwer</i> | | Ensiapu
<i>First Aid</i> |
| | Valaistu latu (-22.00)
<i>Lighted track (-22.00), beleuchtete Loipe (-22.00)</i> | | Kapea tai harvemmin hoidettu latu
<i>Narrow or less frequently maintained track, schmale, nicht regelmäßig espurte Loipe</i> | | Kota
<i>Covered fireplace, überdachte Feuerstelle</i> | | Laavu
<i>Lean-to shelter, fireplace, Unterstand</i> |
| | Latuosuuksien välimatka
<i>Distance between points, Entfernung in Kilometern</i> | | Suosittelava hiihtosuunta
<i>Recommended direction, empfohlene Laufrichtung</i> | | Maja
<i>Hut, Hütte</i> | | Paikoitusalue
<i>Parking</i> |
| | | | WC | | Kahvila
<i>Cafeteria, Café</i> | | |