

JÄMSÄ

Kuukausiraportti

11/2024

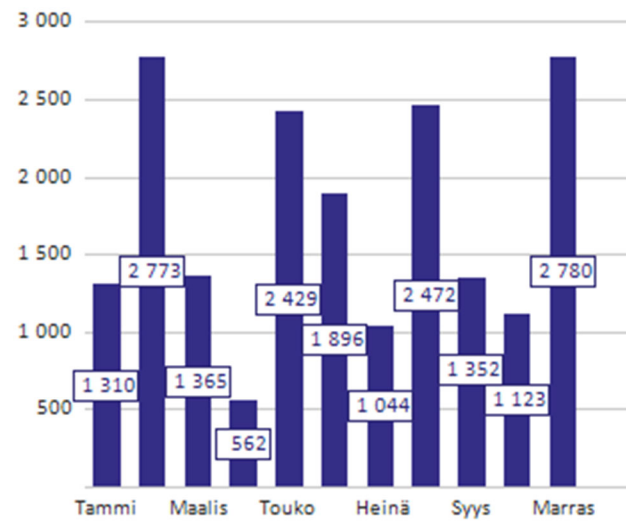
› Tuloslaskelma

ULKOINEN (1 000 €)	TA 1-11/2024	TOT 1-11/2024	ERO TA	TOT 1-11/2023	ERO EDV	MUUTETTU TA 2024	TOT-%	ENNUSTE*
TOIMINTATUOTOT	18 378	19 105	728	18 434	671	20 647	92,53 %	22 760
Myyntituotot	7 977	8 617	640	6 970	1 648	8 808	97,84 %	9 824
Maksutuotot	970	946	- 24	1 008	- 62	1 056	89,57 %	1 038
Tuet ja avustukset	2 026	2 007	- 19	2 233	- 226	2 583	77,72 %	3 219
Muut toimintatuotot	7 405	7 535	130	8 224	- 689	8 200	91,89 %	8 678
Toimintatuottojen eliminoinnit							0,00 %	
Valmistus omaan käyttöön	46	57	11	51	6	220	25,87 %	244
TOIMINTAKULUT	- 62 908	- 57 246	5 662	- 60 025	2 779	- 68 491	83,58 %	- 66 297
Henkilöstökulut	- 31 077	- 30 551	525	- 31 143	591	- 34 288	89,10 %	- 33 789
Palvelujen ostot	- 19 592	- 16 349	3 242	- 17 238	889	- 20 843	78,44 %	- 19 544
Aineet, tarvikkeet ja tavarat	- 6 967	- 5 587	1 380	- 6 243	656	- 7 643	73,11 %	- 6 470
Avustukset	- 2 690	- 2 513	177	- 2 853	341	- 2 996	83,85 %	- 2 832
Muut toimintakulut	- 2 583	- 2 245	338	- 2 548	303	- 2 721	82,51 %	- 3 662
Toimintakulujen eliminoinnit							0,00 %	
TOIMINTAKATE	- 44 484	- 38 083	6 401	- 41 540	3 456	- 47 624	79,97 %	- 43 293
VEROTULOT	46 762	47 489	727	44 579	2 911	50 793	93,50 %	50 710
VALTIONOSUJEDET	1 432	1 623	192	5 263	- 3 640	1 719	94,41 %	1 895
RAHOITUSTUOTOT JA -KULUT	260	37	- 223	- 161	199	98	38,07 %	242
VUOSIKATE	3 970	11 066	7 096	8 141	2 925	4 986	221,95 %	9 553
POISTOT JA ARVONALENTUMISET	- 7 220	- 7 109	112	- 7 535	426	- 7 940	89,53 %	- 7 357
SATUNNAISET ERÄT							0,00 %	
TILIKAUDEN TULOS	- 3 251	3 958	7 208	606	3 352	- 2 954	-133,99 %	2 196
POISTOERON MUUTOS	216	226	10	226		236	95,91 %	226
VARAUSTEN MUUTOS							0,00 %	
RAHASTOJEN MUUTOS							0,00 %	
TILIKAUDEN YLI-/ALIJÄÄMÄ	- 3 035	4 184	7 218	832	3 352	- 2 718	-153,93 %	2 422

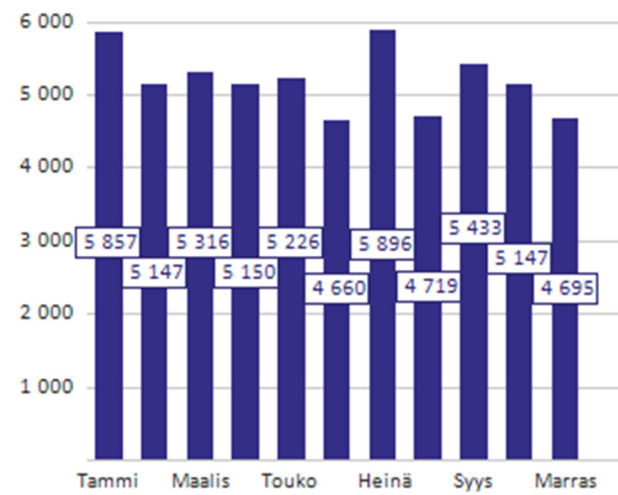
*Ennusteessa alkuvuoden toteuma kuluvaan kuukauteen asti ja loppuvuosi muutetun talousarvion mukaisesti

› Toimintatuotot, toimintakulut ja toimintakate kuukausittain (1 000 €)

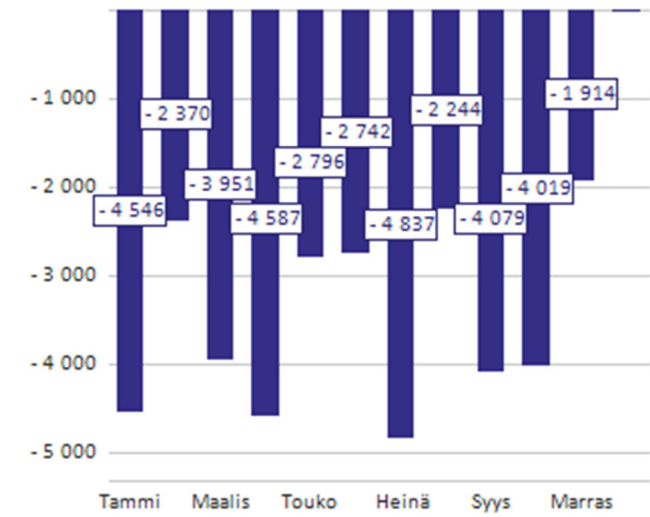
Toimintatuotot



Toimintakulut

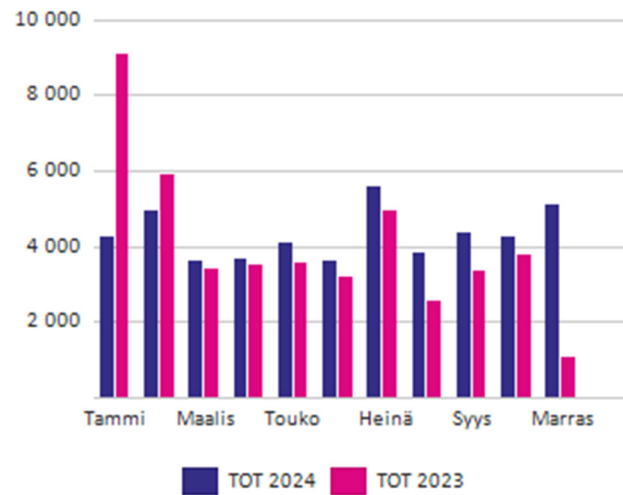


Toimintakate

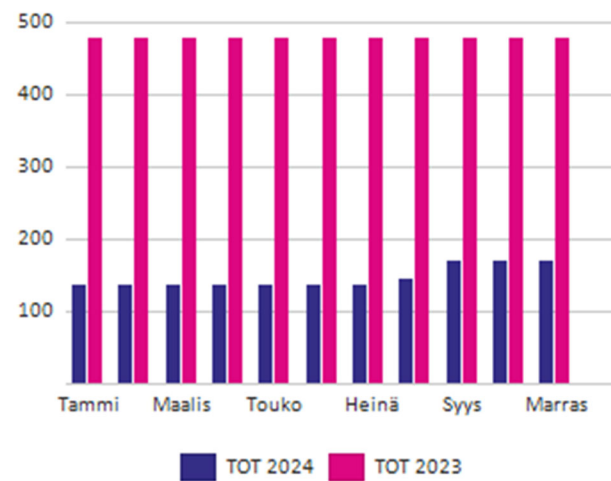


› Verotulot, valtionosuudet ja vuosikate kuukausittain (1 000 €)

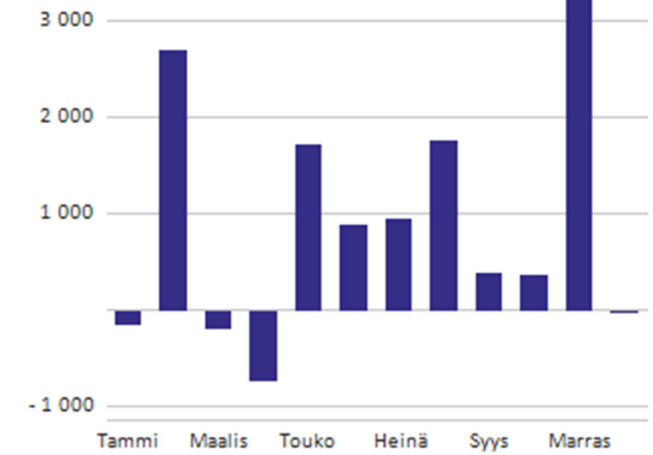
Verotulot



Valtionosuudet

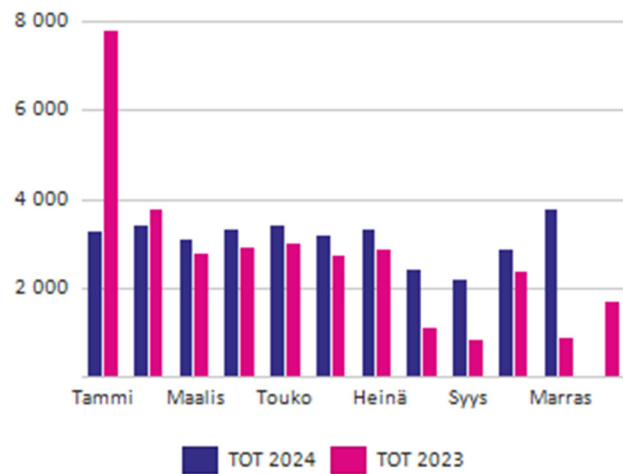


Vuosikate

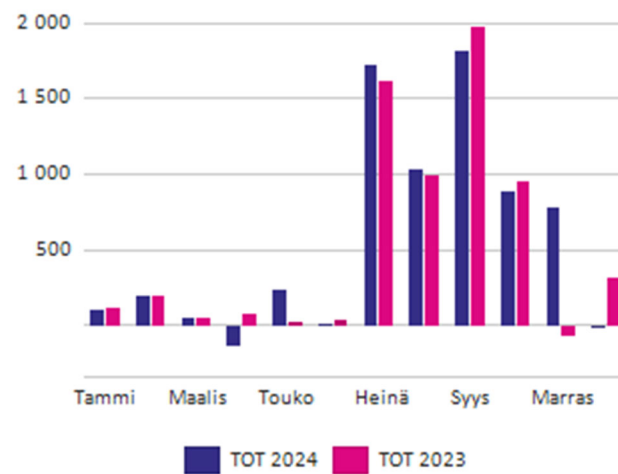


› Verotulot verolajeittain, vertailu edelliseen vuoteen (1 000 €)

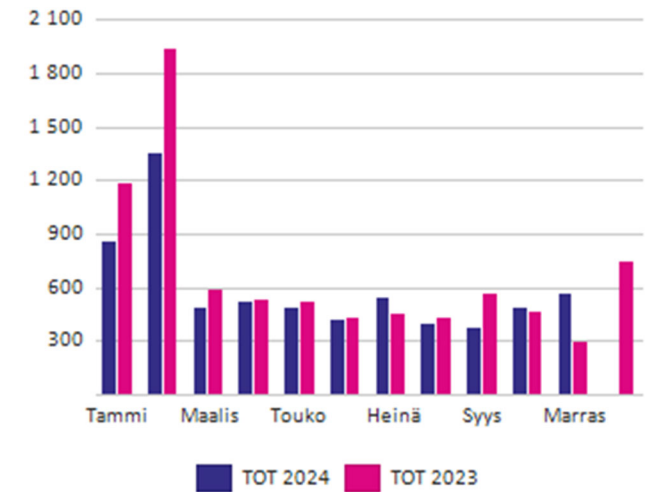
Kunnan tulovero



Kiinteistövero

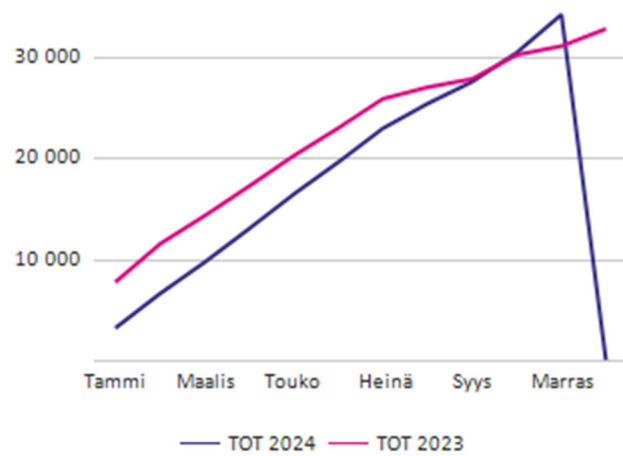


Osuus yhteisöveron tuotosta

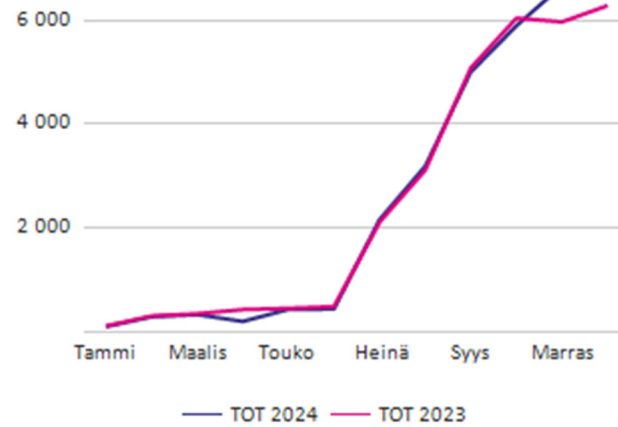


› Verotulot verolajeittain kumulatiivisesti, vertailu edelliseen vuoteen (1 000 €)

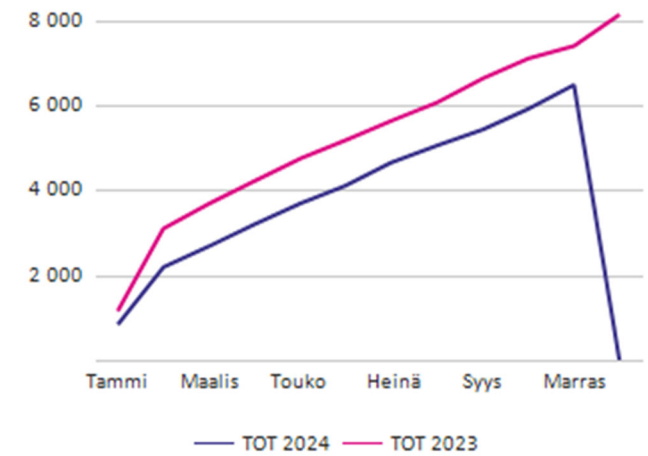
Kunnan tulovero



Kiinteistövero

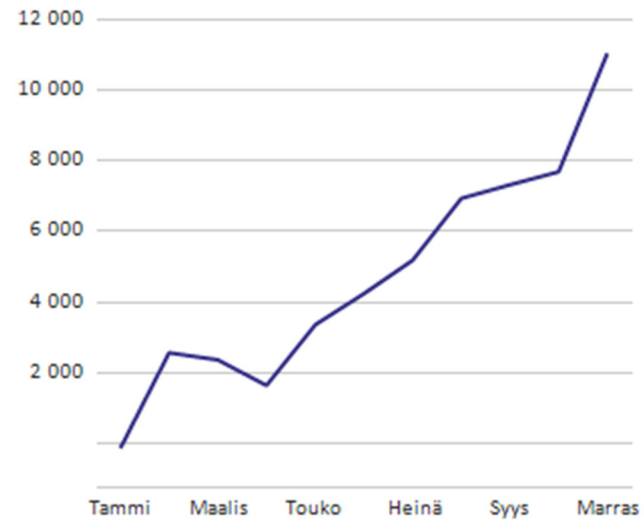


Osuus yhteisöveron tuotosta

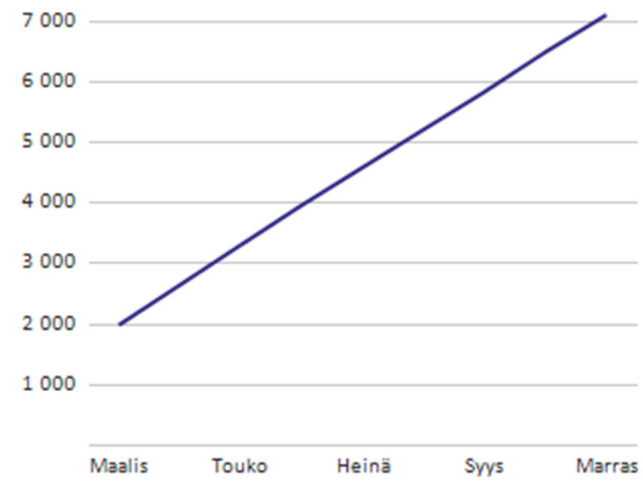


› Vuosikate, poistot ja tulovero kumulatiivisesti (1 000 €)

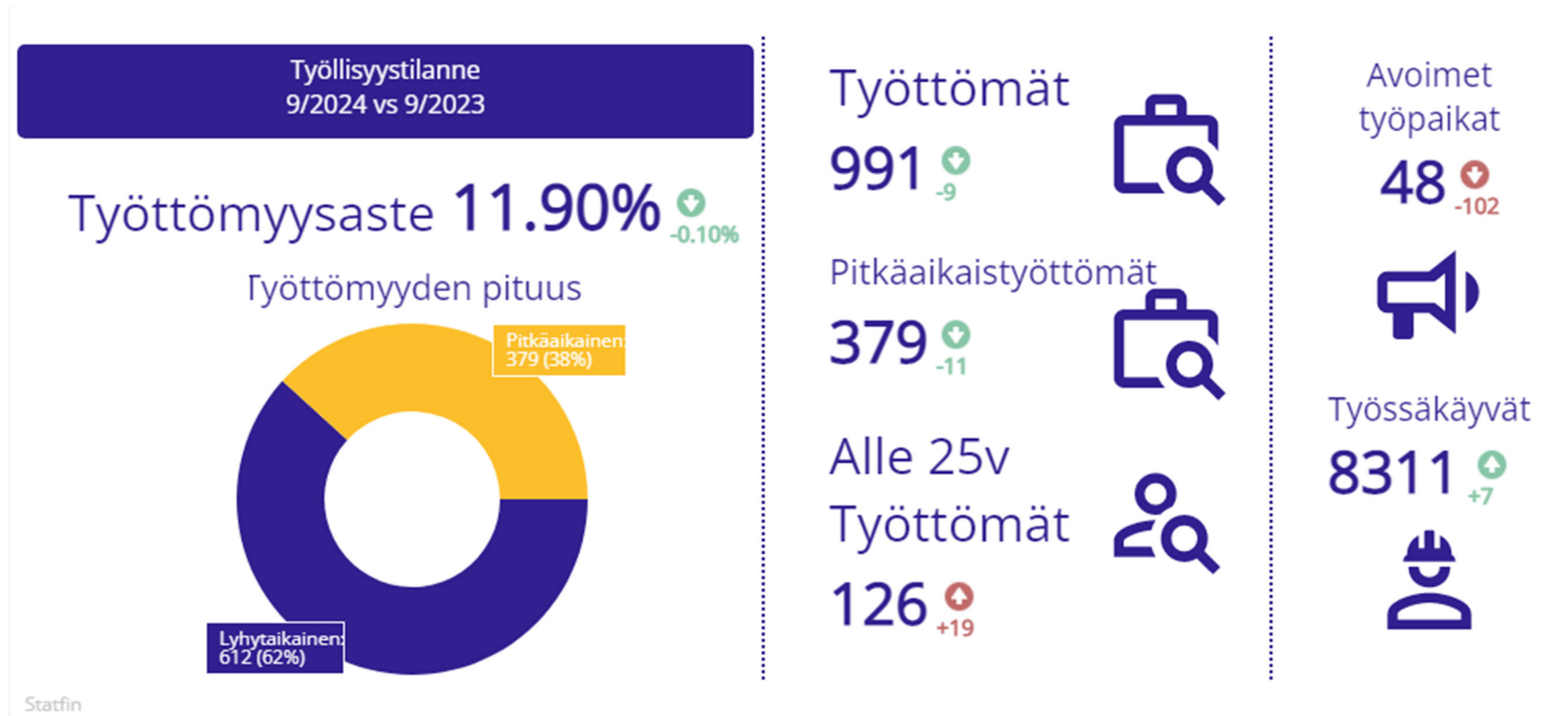
Vuosikate



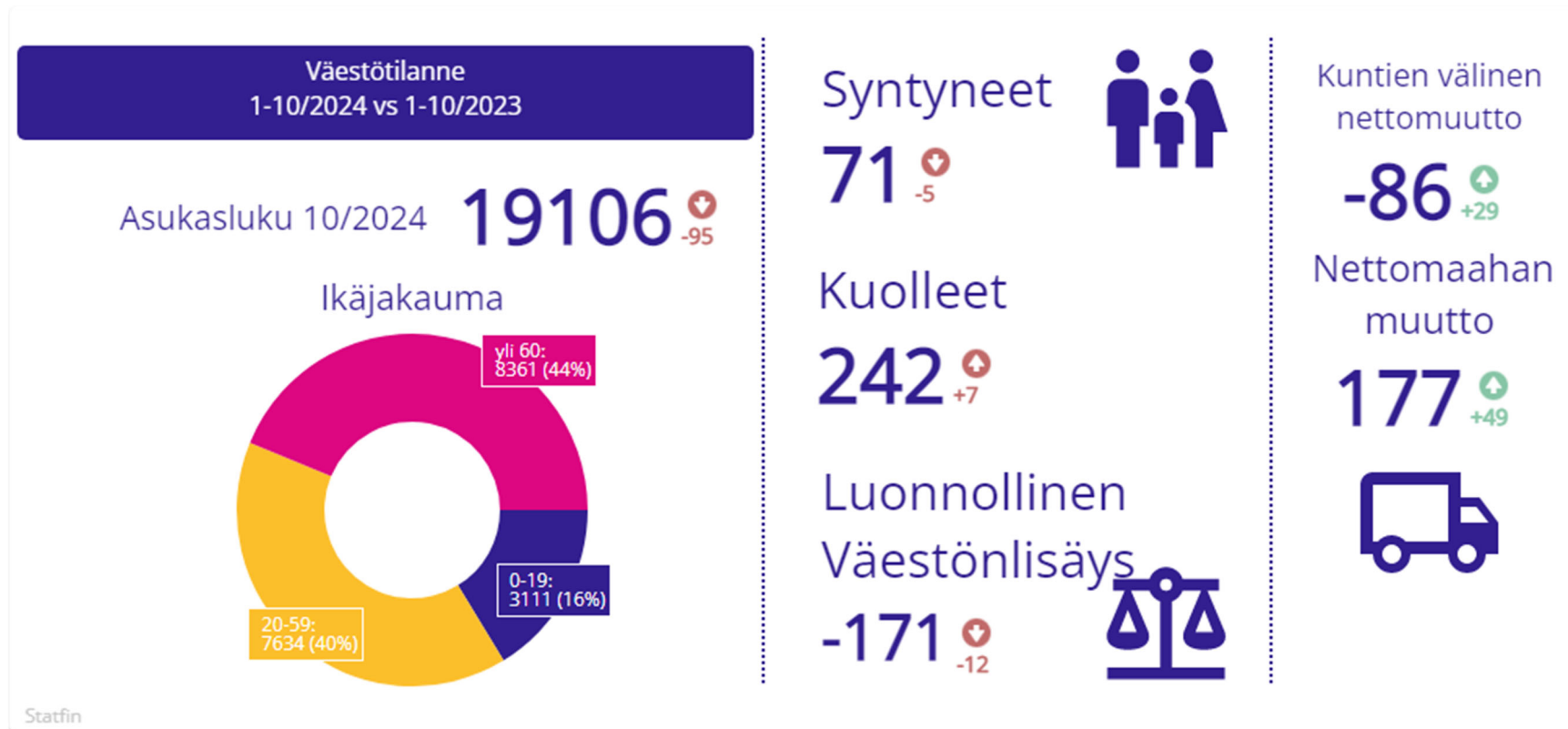
Poistot



> Työllisyystilanne



> Väestökehitys



Konsernipalvelujen toimiala

› Toteumavertailu

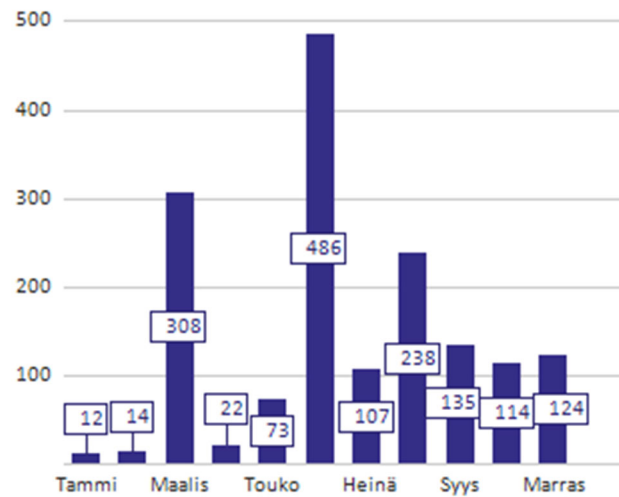
ULKOINEN JA SISÄINEN (1 000 €)	TA 1-11/2024	TOT 1-11/2024	ERO TA	TOT 1-11/2023	ERO EDV	MUUTETTU TA 2024	TOT-%	ENNUSTE*
TOIMINTATUOTOT	1 961	1 635	- 326	2 970	- 1 335	2 525	64,74 %	2 286
Myyntituotot	1 316	1 052	- 264	1 460	- 408	1 638	64,22 %	1 432
Maksutuotot							0,00 %	
Tuet ja avustukset	584	534	- 50	435	99	824	64,84 %	863
Muut toimintatuotot	61	48	- 12	1 074	- 1 026	63	76,83 %	- 9
Toimintatuottojen eliminoinnit							0,00 %	
Valmistus omaan käyttöön							0,00 %	
TOIMINTAKULUT	- 12 563	- 10 411	2 152	- 11 020	609	- 13 105	79,44 %	- 12 895
Henkilöstökulut	- 4 703	- 4 362	341	- 4 273	- 89	- 5 232	83,37 %	- 5 020
Palvelujen ostot	- 5 332	- 3 705	1 627	- 3 910	205	- 5 112	72,48 %	- 5 130
Aineet, tarvikkeet ja tavarat	- 83	- 55	27	- 66	11	- 87	63,63 %	- 62
Avustukset	- 1 740	- 1 708	32	- 1 896	188	- 1 918	89,04 %	- 1 860
Muut toimintakulut	- 706	- 581	125	- 875	294	- 756	76,80 %	- 823
Toimintakulujen eliminoinnit							0,00 %	
TOIMINTAKATE	- 10 602	- 8 776	1 825	- 8 051	- 726	- 10 580	82,95 %	- 10 609

*Ennusteessa alkuvuoden toteuma kuluvaan kuukauteen asti ja loppuvuosi muutetun talousarvion mukaisesti

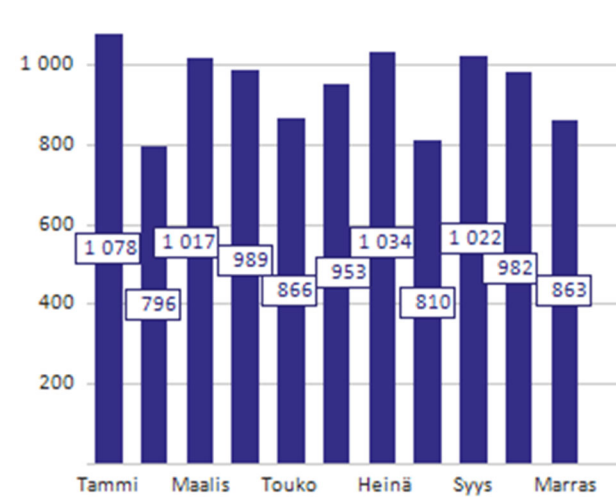
Konsernipalvelujen toimiala

› Toimintatuotot, toimintakulut ja toimintakate kuukausittain (1 000 €)

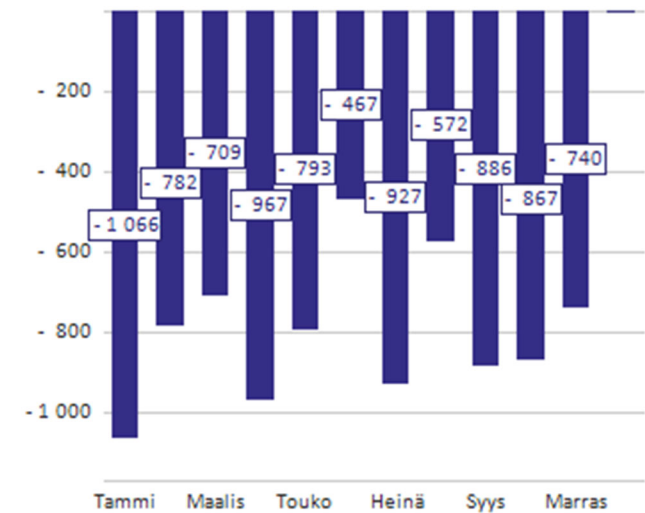
Toimintatuotot



Toimintakulut



Toimintakate



Sivistystoimiala

› Toteumavertailu

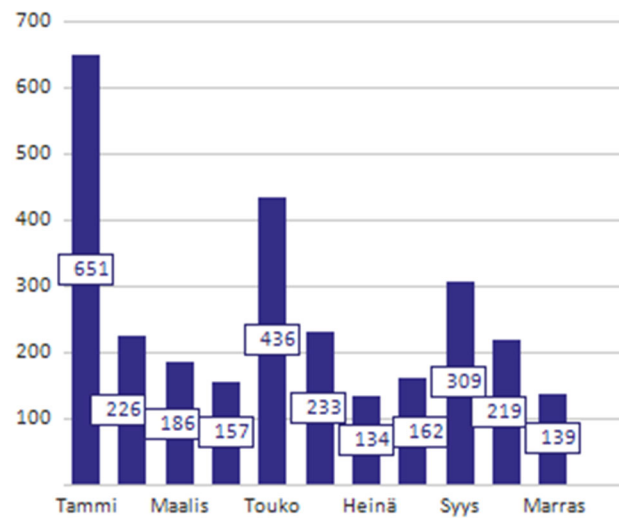
ULKOINEN JA SISÄINEN (1 000 €)	TA 1-11/2024	TOT 1-11/2024	ERO TA	TOT 1-11/2023	ERO EDV	MUUTETTU TA 2024	TOT-%	ENNUSTE*
TOIMINTATUOTOT	2 649	2 850	201	3 323	- 473	2 592	109,96 %	3 443
Myyntituotot	614	636	22	661	- 25	705	90,19 %	844
Maksutuotot	582	603	21	669	- 66	615	97,98 %	593
Tuet ja avustukset	1 167	1 266	99	1 658	- 392	932	135,80 %	1 599
Muut toimintatuotot	287	346	59	335	11	340	101,78 %	407
Toimintatuottojen eliminoinnit							0,00 %	
Valmistus omaan käyttöön							0,00 %	
TOIMINTAKULUT	- 36 866	- 36 337	529	- 37 625	1 288	- 40 646	89,40 %	- 40 178
Henkilöstökulut	- 21 750	- 21 824	- 73	- 22 555	731	- 23 931	91,20 %	- 23 833
Palvelujen ostot	- 8 204	- 8 034	170	- 8 285	251	- 9 248	86,88 %	- 9 172
Aineet, tarvikkeet ja tavarat	- 916	- 777	139	- 941	164	- 939	82,72 %	- 834
Avustukset	- 670	- 488	182	- 607	120	- 751	64,93 %	- 609
Muut toimintakulut	- 5 325	- 5 214	111	- 5 236	22	- 5 778	90,25 %	- 5 730
Toimintakulujen eliminoinnit							0,00 %	
TOIMINTAKATE	- 34 217	- 33 486	730	- 34 302	816	- 38 054	88,00 %	- 36 735

*Ennusteessa alkuvuoden toteuma kuluvaan kuukauteen asti ja loppuvuosi muutetun talousarvion mukaisesti

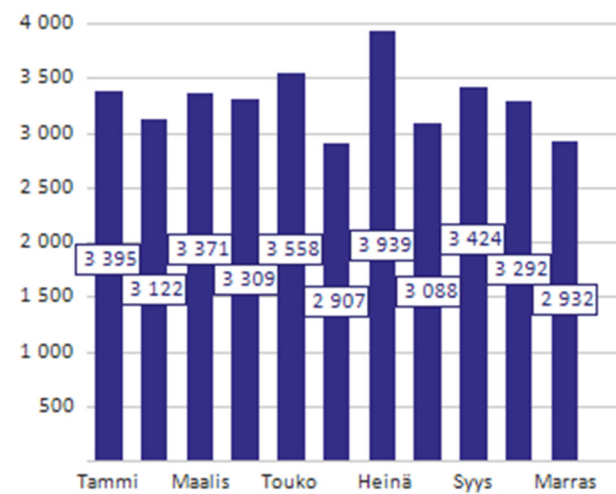
Sivistystoimiala

› Toimintatuotot, toimintakulut ja toimintakate kuukausittain (1 000 €)

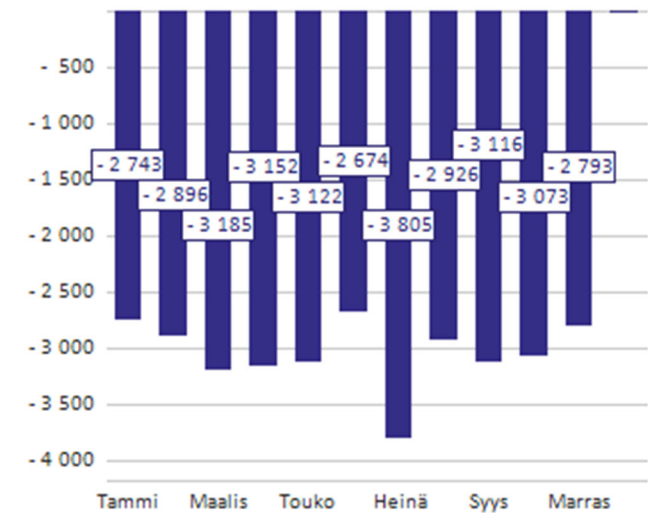
Toimintatuotot



Toimintakulut



Toimintakate



Elinvoimatoimiala

> Toteumavertailu

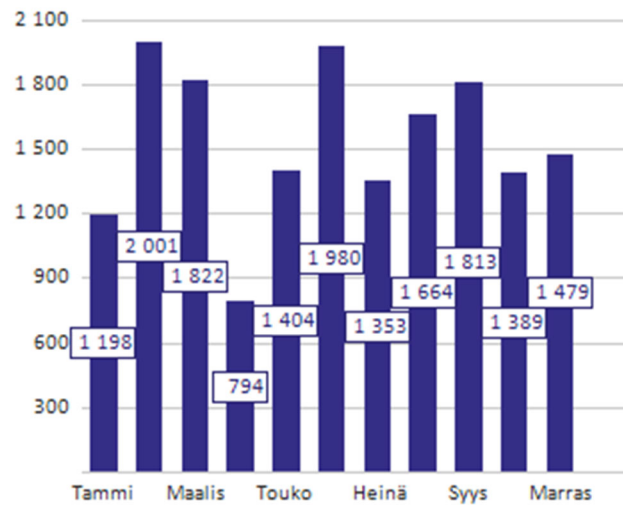
ULKOINEN JA SISÄINEN (1 000 €)	TA 1-11/2024	TOT 1-11/2024	ERO TA	TOT 1-11/2023	ERO EDV	MUUTETTU TA 2024	TOT-%	ENNUSTE*
TOIMINTATUOTOT	16 661	16 898	237	15 882	1 016	18 863	89,58 %	19 847
Myyntituotot	3 403	3 885	482	3 154	732	3 793	102,42 %	4 519
Maksutuotot	389	343	- 45	340	4	441	77,83 %	445
Tuet ja avustukset	275	186	- 89	140	46	826	22,51 %	737
Muut toimintatuotot	12 594	12 483	- 111	12 249	234	13 802	90,44 %	14 145
Toimintatuottojen eliminoinnit							0,00 %	
Valmistus omaan käyttöön	44	53	8	48	5	205	25,69 %	227
TOIMINTAKULUT	- 17 764	- 15 176	2 588	- 16 731	1 555	- 19 501	77,82 %	- 18 361
Henkilöstökulut	- 4 183	- 3 882	301	- 3 934	52	- 4 632	83,80 %	- 4 405
Palvelujen ostot	- 6 803	- 5 560	1 243	- 6 618	1 058	- 7 376	75,38 %	- 6 370
Aineet, tarvikkeet ja tavarat	- 4 721	- 3 873	848	- 4 248	375	- 5 246	73,82 %	- 5 498
Avustukset	- 280	- 317	- 37	- 350	33	- 327	96,85 %	- 363
Muut toimintakulut	- 1 777	- 1 545	233	- 1 582	37	- 1 919	80,48 %	- 1 724
Toimintakulujen eliminoinnit							0,00 %	
TOIMINTAKATE	- 1 059	1 775	2 833	- 801	2 575	- 432	-410,42 %	1 712

*Ennusteessa alkuvuoden toteuma kuluvaan kuukauteen asti ja loppuvuosi muutetun talousarvion mukaisesti

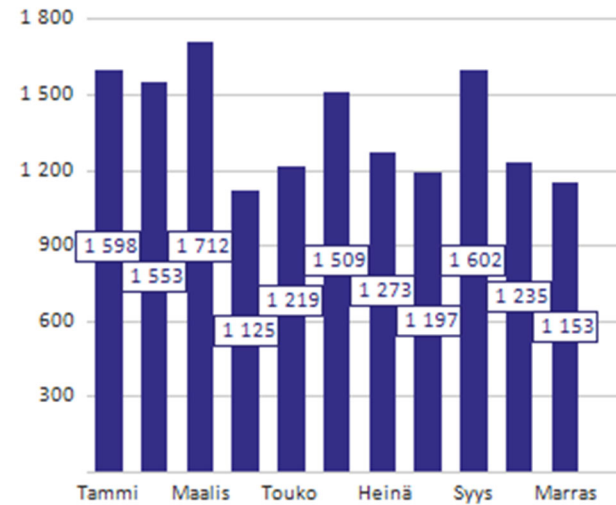
Elinvoimatoimiala

› Toimintatuotot, toimintakulut ja toimintakate kuukausittain (1 000 €)

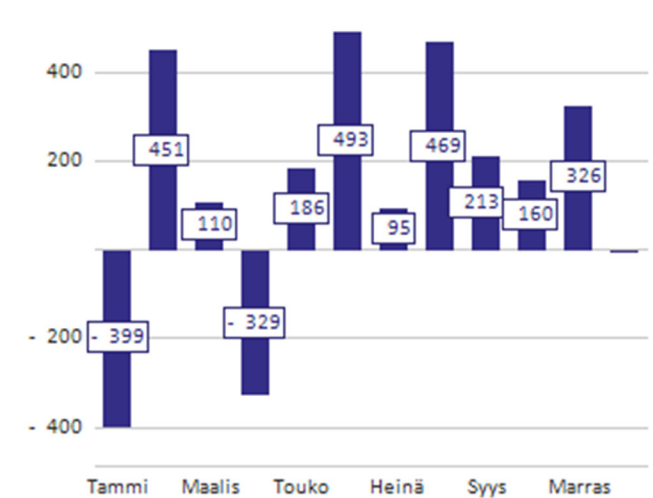
Toimintatuotot



Toimintakulut



Toimintakate



Jämsän Vesi liikelaitos

› Toteumavertailu

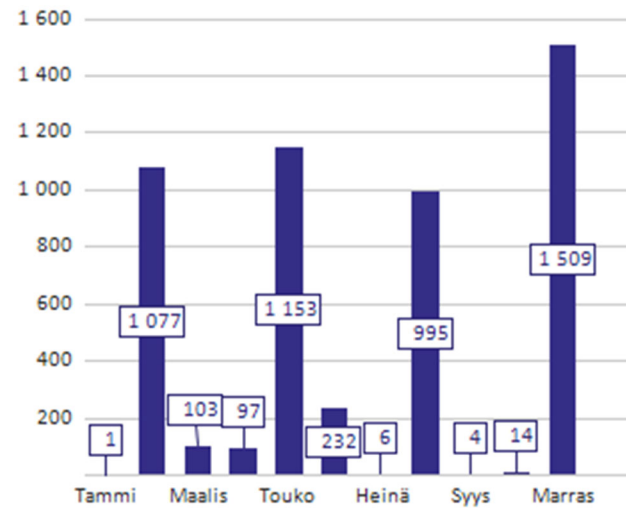
ULKOINEN JA SISÄINEN (1 000 €)	TA 1-11/2024	TOT 1-11/2024	ERO TA	TOT 1-11/2023	ERO EDV	MUUTETTU TA 2024	TOT-%	ENNUSTE*
Liikevaihto	4 468	5 118	650	4 289	829	4 793	106,78 %	5 396
Liiketoiminnan muut tuotot	27	54	27	54		27	198,37 %	6
Materiaalit ja palvelut	- 2 317	- 2 040	278	- 2 044	5	- 2 606	78,26 %	- 2 370
Aineet, tarvikkeet ja tavarat	- 1 251	- 922	329	- 1 031	109	- 1 375	67,11 %	- 1 114
Ostot tilikauden aikana	- 1 251	- 922	329	- 1 031	109	- 1 375	67,11 %	- 1 114
Palvelujen ostot	- 1 066	- 1 117	- 51	- 1 013	- 104	- 1 232	90,70 %	- 1 256
Henkilöstökulut	- 645	- 715	- 70	- 634	- 81	- 711	100,56 %	- 763
Palkat ja palkkiot	- 525	- 578	- 53	- 506	- 72	- 576	100,41 %	- 613
Henkilösivukulut	- 120	- 137	- 17	- 128	- 9	- 135	101,20 %	- 150
Eläkekulut	- 106	- 122	- 16	- 110	- 12	- 120	101,87 %	- 134
Muut henkilösivukulut	- 14	- 15	- 1	- 18	4	- 15	95,90 %	- 16
Poistot ja arvonalentumiset	- 1 294	- 1 291	3	- 1 285	- 6	- 1 422	90,75 %	- 1 420
Suunnitelman mukaiset poistot	- 1 294	- 1 291	3	- 1 285	- 6	- 1 422	90,75 %	- 1 420
Liiketoiminnan muut kulut	- 113	- 37	76	- 53	16	- 78	47,44 %	- 24
Liikelylijäämä (-alijäämä)	126	1 114	987	329	785	17	6 534,33 %	864
Ylijäämä (alijäämä) ennen satunaisia eriä	1	975	974	227	749	- 455	-214,41 %	378
Ylijäämä (alijäämä) ennen varauksia	1	975	974	227	749	- 455	-214,41 %	378
Tilikauden ylijäämä (alijäämä)	1	975	974	227	749	- 455	-214,41 %	378

*Ennusteessa alkuvuoden toteuma kuluvaan kuukauteen asti ja loppuvuosi muutetun talousarvion mukaisesti

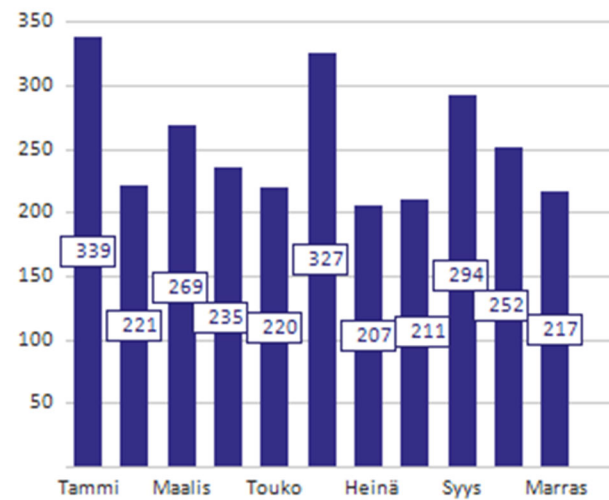
Jämsän Vesi liikelaitos

› Liikevaihto, kulut yhteensä ja poistot kuukausittain (1 000 €)

Liikevaihto



Kulut yhteensä



Poistot

