

JÄMSÄ

Kuukausiraportti

12/2024

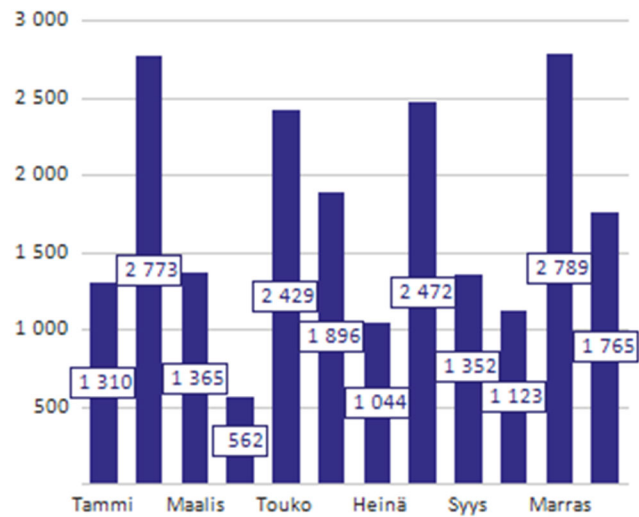
› Tuloslaskelma

ULKOINEN (1 000 €)	TA 1-12/2024	TOT 1-12/2024	ERO TA	TOT 1-12/2023	ERO EDV	MUUTETTU TA 2024	TOT-%	ENNUSTE*
TOIMINTATUOTOT	20 647	20 879	233	21 496	- 616	20 647	101,13 %	21 151
Myyntituotot	8 808	9 119	311	7 814	1 305	8 808	103,53 %	9 391
Maksutuotot	1 056	1 012	- 45	1 103	- 92	1 056	95,78 %	1 012
Tuet ja avustukset	2 583	2 473	- 109	2 717	- 244	2 583	95,77 %	2 473
Muut toimintatuotot	8 200	8 275	75	9 861	- 1 585	8 200	100,92 %	8 275
Toimintatuottojen eliminoinnit							0,00 %	
Valmistus omaan käyttöön	220	58	- 162	280	- 221	220	26,49 %	58
TOIMINTAKULUT	- 68 491	- 63 360	5 132	- 66 698	3 338	- 68 491	92,51 %	- 66 060
Henkilöstökulut	- 34 288	- 33 484	804	- 34 701	1 217	- 34 288	97,65 %	- 33 484
Palvelujen ostot	- 20 843	- 18 410	2 433	- 19 186	777	- 20 843	88,33 %	- 21 110
Aineet, tarvikkeet ja tavarat	- 7 643	- 6 280	1 363	- 6 854	574	- 7 643	82,17 %	- 6 280
Avustukset	- 2 996	- 2 765	231	- 3 274	509	- 2 996	92,28 %	- 2 765
Muut toimintakulut	- 2 721	- 2 421	301	- 2 683	262	- 2 721	88,96 %	- 2 421
Toimintakulujen eliminoinnit							0,00 %	
TOIMINTAKATE	- 47 624	- 42 422	5 203	- 44 923	2 501	- 47 624	89,08 %	- 44 850
VEROTULOT	50 793	50 716	- 77	47 344	3 372	50 793	99,85 %	50 716
VALTIONOSUJEDET	1 719	1 794	75	7 089	- 5 295	1 719	104,36 %	1 794
RAHOITUSTUOTOT JA -KULUT	98	26	- 72	- 270	296	98	26,24 %	26
VUOSIKATE	4 986	10 114	5 128	9 241	873	4 986	202,85 %	7 686
POISTOT JA ARVONALENTUMISET	- 7 940	- 7 109	831	- 8 276	1 167	- 7 940	89,53 %	- 7 790
SATUNNAISET ERÄT							0,00 %	
TILIKAUDEN TULOS	- 2 954	3 006	5 959	965	2 040	- 2 954	-101,77 %	- 103
POISTOERON MUUTOS	236	226	- 10	247	- 21	236	95,91 %	226
VARAUSTEN MUUTOS							0,00 %	
RAHASTOJEN MUUTOS							0,00 %	
TILIKAUDEN YLI-/ALIJÄÄMÄ	- 2 718	3 232	5 950	1 212	2 020	- 2 718	-118,91 %	123

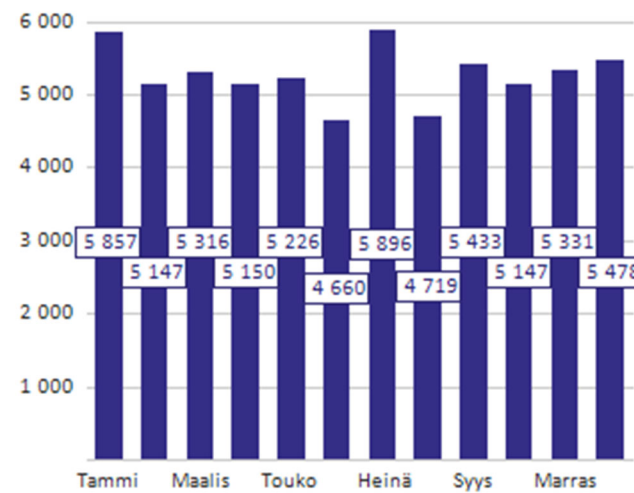
*Ennusteessa alkuvuoden toteuma kuluvaan kuukauteen asti ja loppuvuosi muutetun talousarvion mukaisesti

› Toimintatuotot, toimintakulut ja toimintakate kuukausittain (1 000 €)

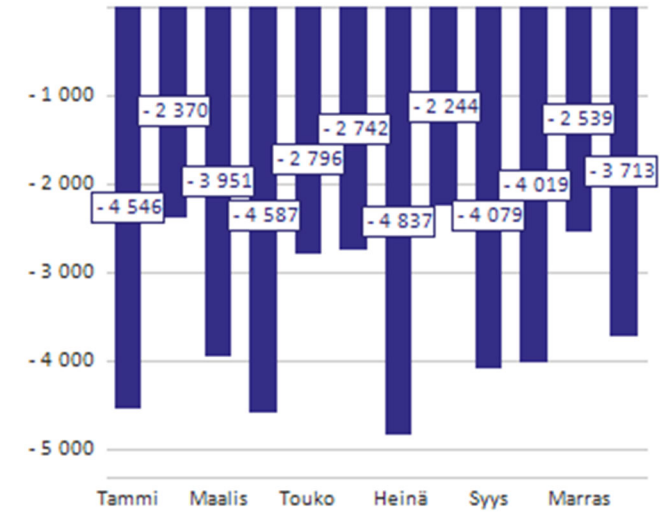
Toimintatuotot



Toimintakulut

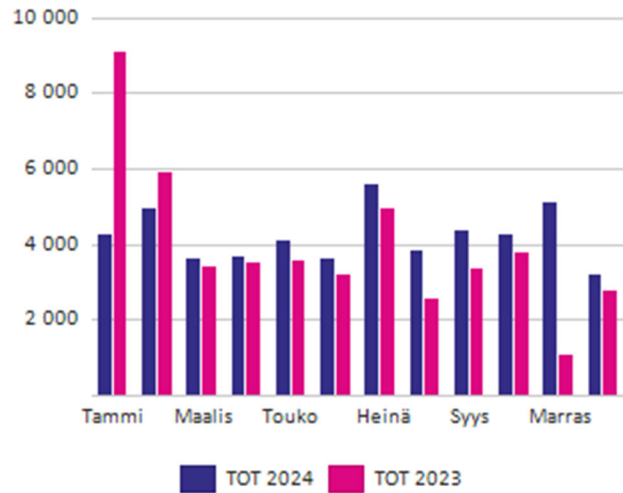


Toimintakate

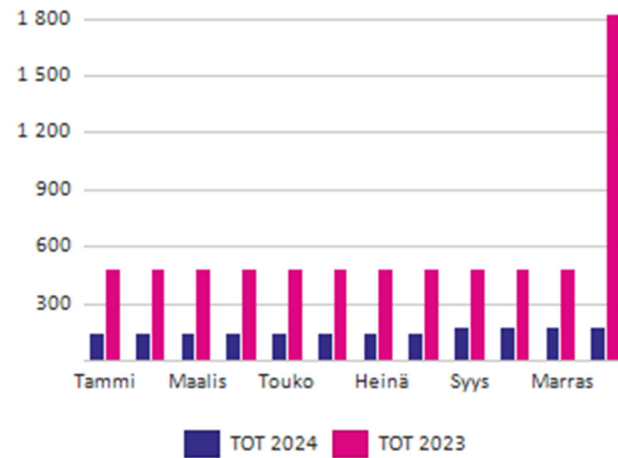


› Verotulot, valtionosuudet ja vuosikate kuukausittain (1 000 €)

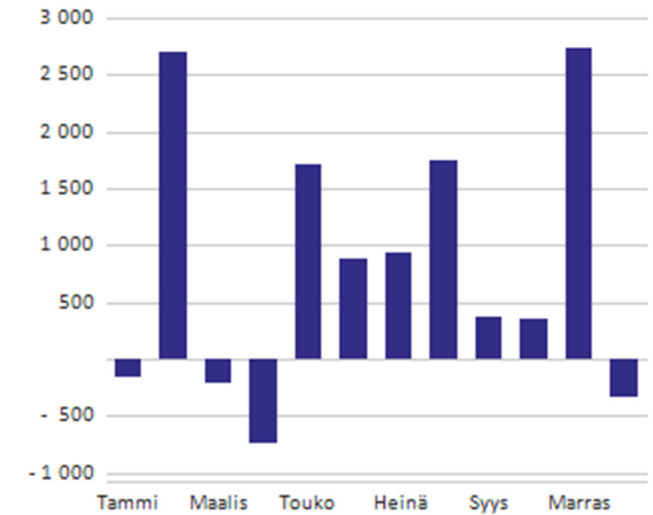
Verotulot



Valtionosuudet

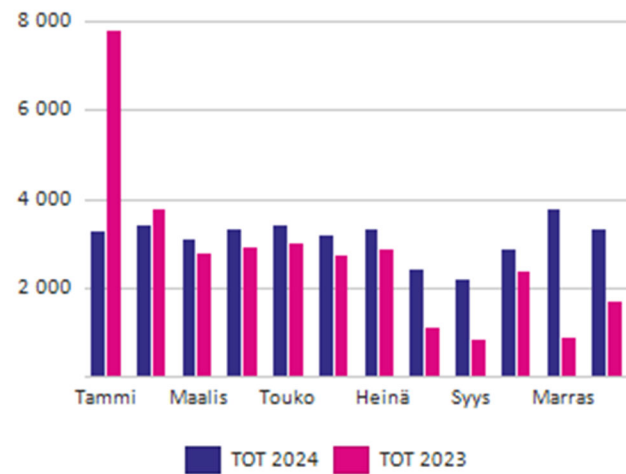


Vuosikate

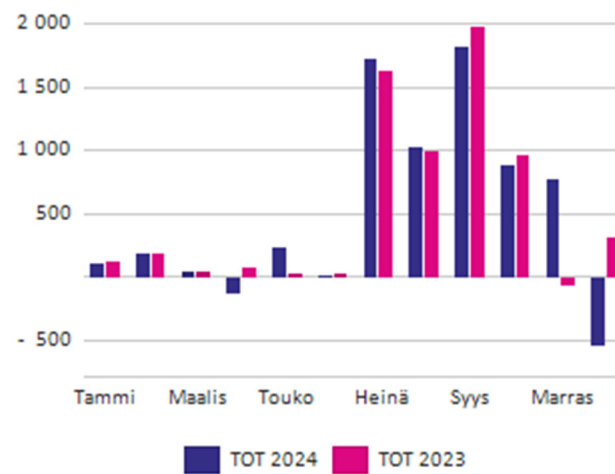


› Verotulot verolajeittain, vertailu edelliseen vuoteen (1 000 €)

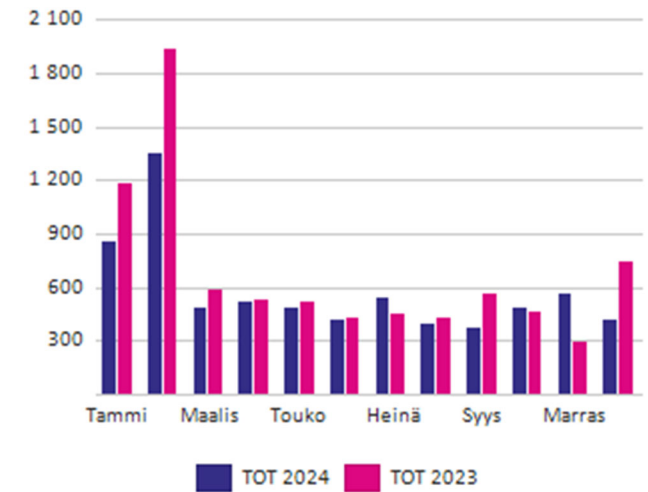
Kunnan tulovero



Kiinteistövero

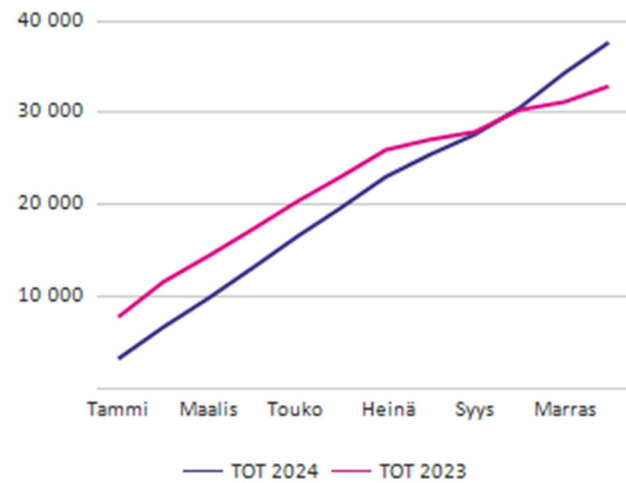


Osuus yhteisöveron tuotosta

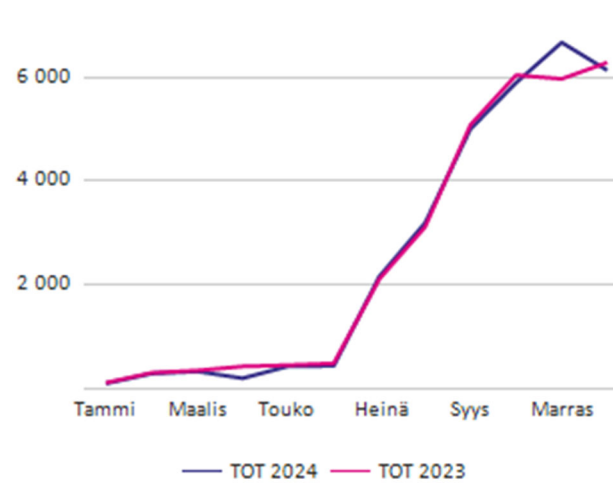


› Verotulot verolajeittain kumulatiivisesti, vertailu edelliseen vuoteen (1 000 €)

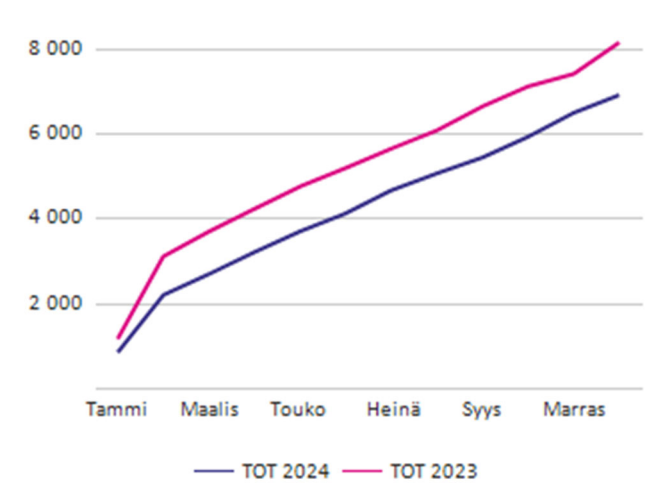
Kunnan tulovero



Kiinteistövero

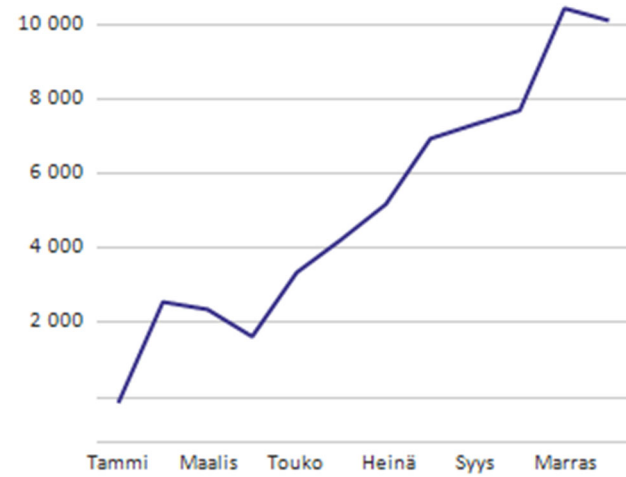


Osuus yhteisöveron tuotosta

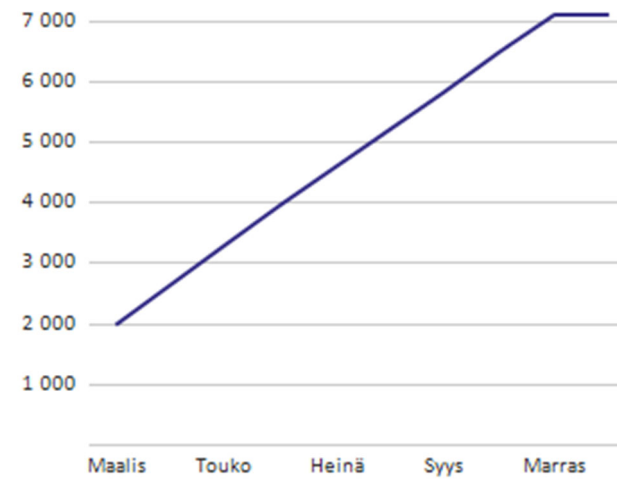


› Vuosikate, poistot ja tulovero kumulatiivisesti (1 000 €)

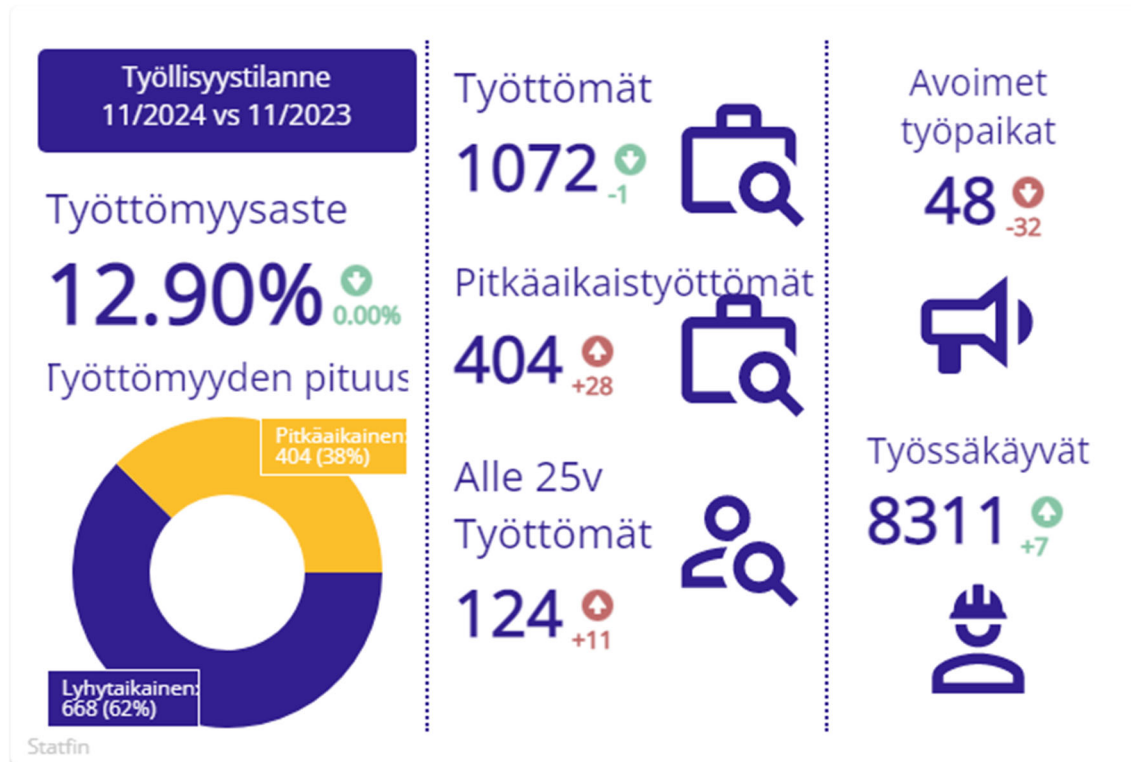
Vuosikate



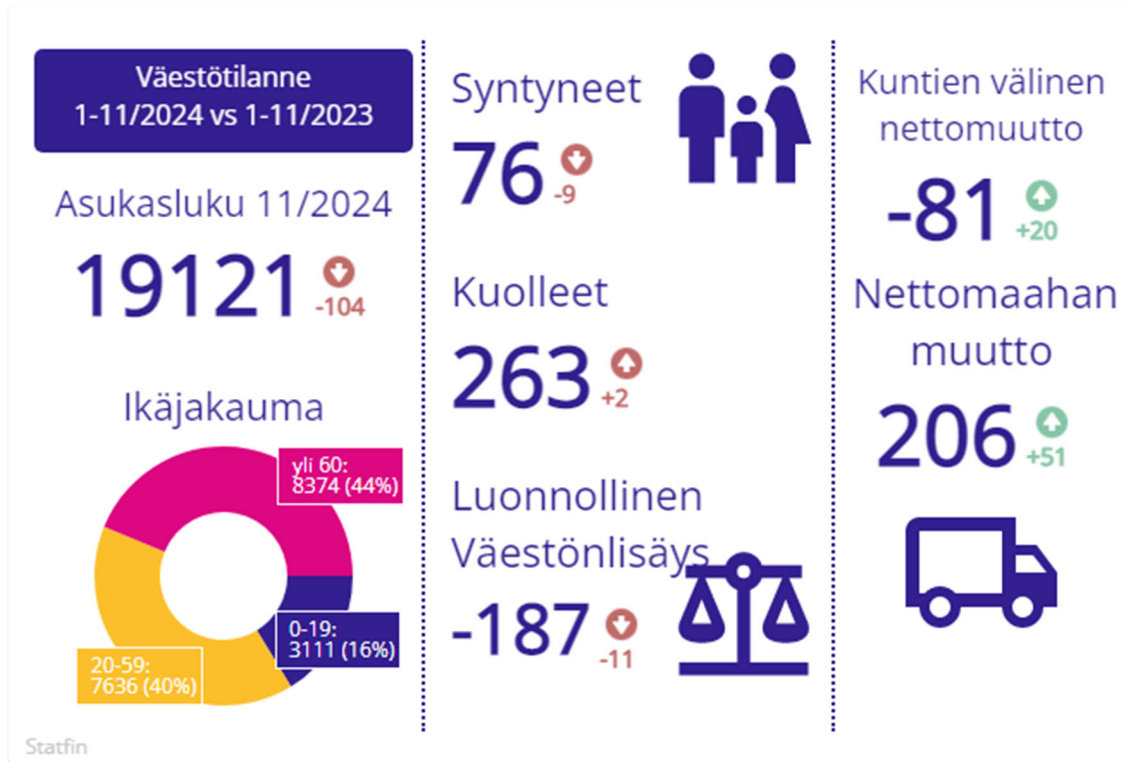
Poistot



> Työllisyystilanne



› Väestökehitys



Konsernipalvelujen toimiala

> Toteumavertailu

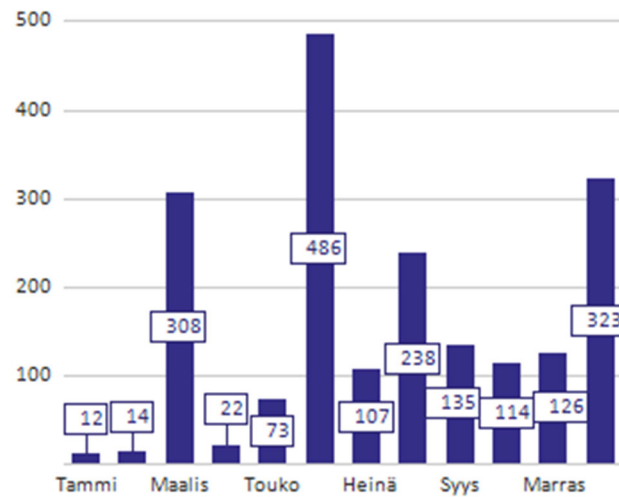
ULKOINEN JA SISÄINEN (1 000 €)	TA 1-12/2024	TOT 1-12/2024	ERO TA	TOT 1-12/2023	ERO EDV	MUUTETTU TA 2024	TOT-%	ENNUSTE*
TOIMINTATUOTOT	2 525	1 961	- 565	3 835	- 1 874	2 525	77,64 %	1 961
Myyntituotot	1 638	1 117	- 521	1 856	- 739	1 638	68,18 %	1 117
Maksutuotot							0,00 %	
Tuet ja avustukset	824	774	- 50	796	- 22	824	93,93 %	774
Muut toimintatuotot	63	69	7	1 183	- 1 114	63	110,74 %	69
Toimintatuottojen eliminoinnit							0,00 %	
Valmistus omaan käyttöön							0,00 %	
TOIMINTAKULUT	- 13 105	- 11 444	1 661	- 12 128	684	- 13 105	87,33 %	- 14 144
Henkilöstökulut	- 5 232	- 4 803	428	- 4 809	6	- 5 232	91,81 %	- 4 803
Palvelujen ostot	- 5 112	- 4 071	1 041	- 4 147	76	- 5 112	79,63 %	- 6 771
Aineet, tarvikkeet ja tavarat	- 87	- 74	13	- 81	7	- 87	85,28 %	- 74
Avustukset	- 1 918	- 1 865	54	- 2 168	304	- 1 918	97,21 %	- 1 865
Muut toimintakulut	- 756	- 631	125	- 922	291	- 756	83,47 %	- 631
Toimintakulujen eliminoinnit							0,00 %	
TOIMINTAKATE	- 10 580	- 9 483	1 096	- 8 293	- 1 190	- 10 580	89,64 %	- 12 183

*Ennusteessa alkuvuoden toteuma kuluvaan kuukauteen asti ja loppuvuosi muutetun talousarvion mukaisesti

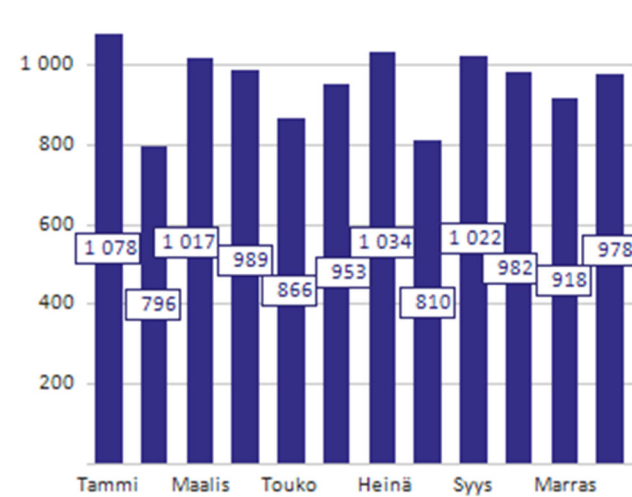
Konsernipalvelujen toimiala

› Toimintatuotot, toimintakulut ja toimintakate kuukausittain (1 000 €)

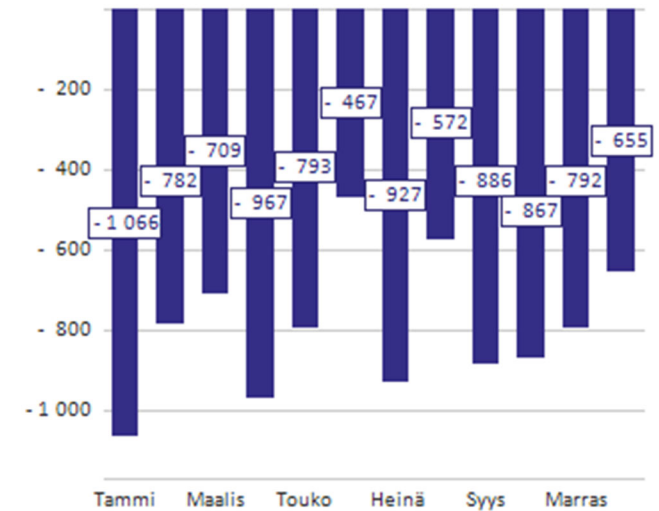
Toimintatuotot



Toimintakulut



Toimintakate



Sivistystoimiala

› Toteumavertailu

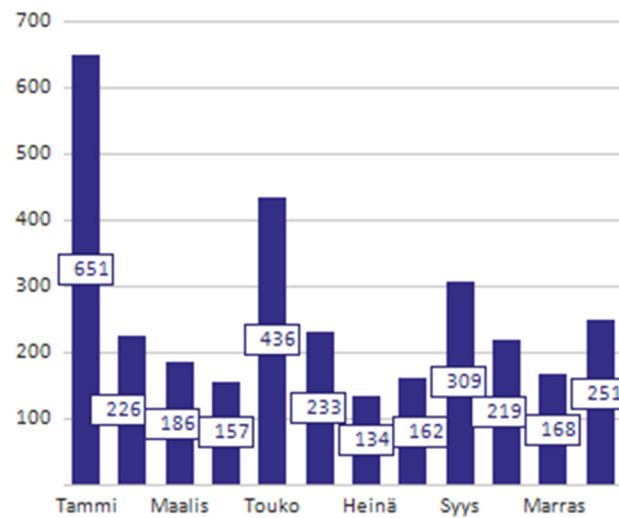
ULKOINEN JA SISÄINEN (1 000 €)	TA 1-12/2024	TOT 1-12/2024	ERO TA	TOT 1-12/2023	ERO EDV	MUUTETTU TA 2024	TOT-%	ENNUSTE*
TOIMINTATUOTOT	2 592	3 131	539	3 455	- 324	2 592	120,80 %	3 131
Myyntituotot	705	766	61	841	- 75	705	108,69 %	766
Maksutuotot	615	656	41	716	- 60	615	106,63 %	656
Tuet ja avustukset	932	1 327	395	1 493	- 166	932	142,40 %	1 327
Muut toimintatuotot	340	382	42	405	- 23	340	112,33 %	382
Toimintatuottojen eliminoinnit							0,00 %	
Valmistus omaan käyttöön							0,00 %	
TOIMINTAKULUT	- 40 646	- 39 895	751	- 41 740	1 844	- 40 646	98,15 %	- 39 895
Henkilöstökulut	- 23 931	- 23 869	62	- 25 017	1 148	- 23 931	99,74 %	- 23 869
Palvelujen ostot	- 9 248	- 8 986	261	- 9 395	409	- 9 248	97,17 %	- 8 986
Aineet, tarvikkeet ja tavarat	- 939	- 813	127	- 965	152	- 939	86,53 %	- 813
Avustukset	- 751	- 567	184	- 686	119	- 751	75,49 %	- 567
Muut toimintakulut	- 5 778	- 5 660	118	- 5 676	16	- 5 778	97,97 %	- 5 660
Toimintakulujen eliminoinnit							0,00 %	
TOIMINTAKATE	- 38 054	- 36 764	1 290	- 38 285	1 520	- 38 054	96,61 %	- 36 764

*Ennusteessa alkuvuoden toteuma kuluvaan kuukauteen asti ja loppuvuosi muutetun talousarvion mukaisesti

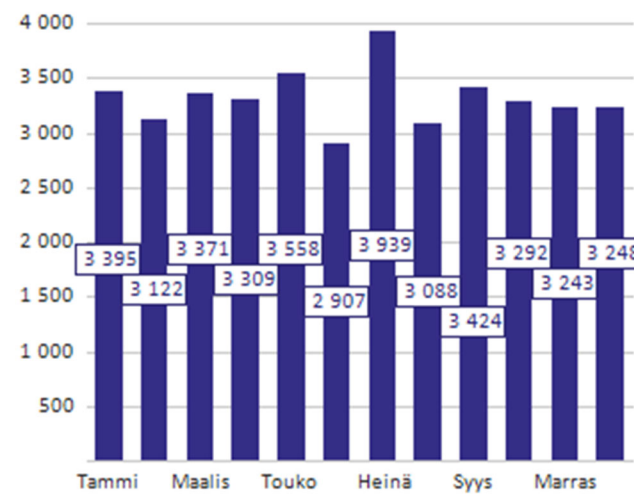
Sivistystoimiala

› Toimintatuotot, toimintakulut ja toimintakate kuukausittain (1 000 €)

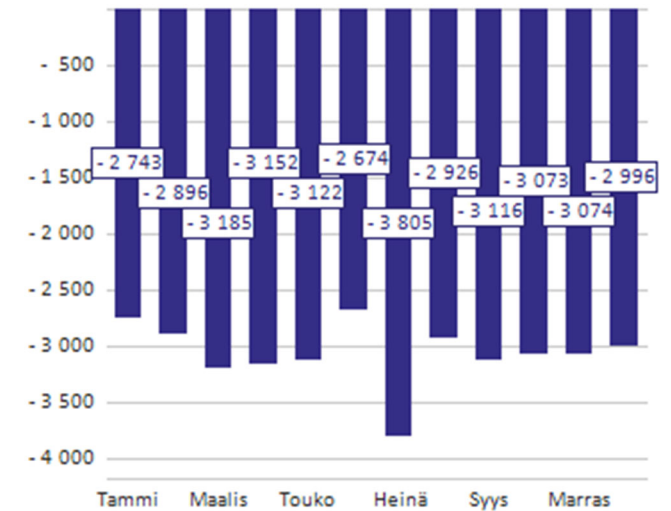
Toimintatuotot



Toimintakulut



Toimintakate



Elinvoimatoimiala

› Toteumavertailu

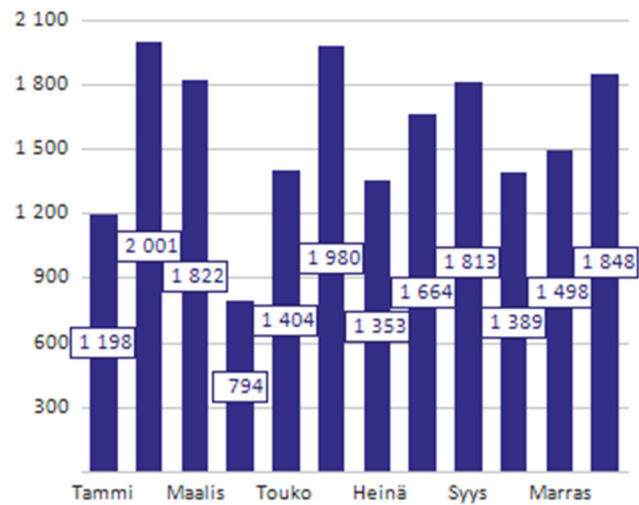
ULKOINEN JA SISÄINEN (1 000 €)	TA 1-12/2024	TOT 1-12/2024	ERO TA	TOT 1-12/2023	ERO EDV	MUUTETTU TA 2024	TOT-%	ENNUSTE*
TOIMINTATUOTOT	18 863	18 765	- 98	18 526	239	18 863	99,48 %	19 037
Myyntituotot	3 793	4 347	553	3 527	820	3 793	114,59 %	4 619
Maksutuotot	441	356	- 85	388	- 32	441	80,70 %	356
Tuet ja avustukset	826	351	- 475	420	- 70	826	42,47 %	351
Muut toimintatuotot	13 802	13 712	- 91	14 191	- 479	13 802	99,34 %	13 712
Toimintatuottojen eliminoinnit							0,00 %	
Valmistus omaan käyttöön	205	54	- 151	251	- 197	205	26,36 %	54
TOIMINTAKULUT	- 19 501	- 17 237	2 264	- 18 709	1 473	- 19 501	88,39 %	- 17 237
Henkilöstökulut	- 4 632	- 4 272	361	- 4 424	152	- 4 632	92,21 %	- 4 272
Palvelujen ostot	- 7 376	- 6 470	906	- 7 438	968	- 7 376	87,71 %	- 6 470
Aineet, tarvikkeet ja tavarat	- 5 246	- 4 411	834	- 4 728	317	- 5 246	84,09 %	- 4 411
Avustukset	- 327	- 333	- 6	- 420	86	- 327	101,95 %	- 333
Muut toimintakulut	- 1 919	- 1 750	169	- 1 700	- 50	- 1 919	91,20 %	- 1 750
Toimintakulujen eliminoinnit							0,00 %	
TOIMINTAKATE	- 432	1 583	2 015	68	1 515	- 432	-366,02 %	1 855

*Ennusteessa alkuvuoden toteuma kuluvaan kuukauteen asti ja loppuvuosi muutetun talousarvion mukaisesti

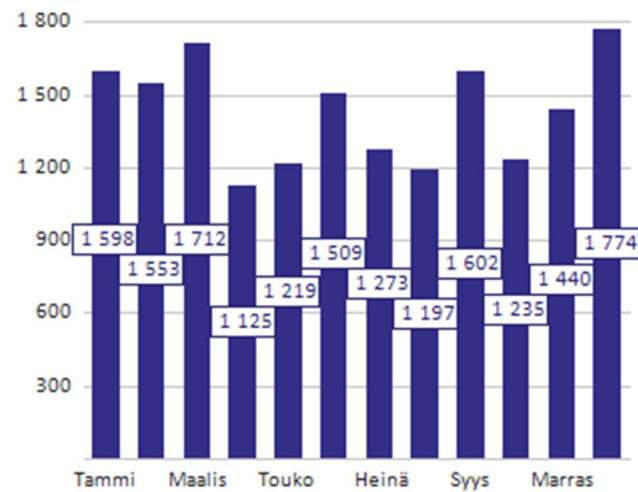
Elinvoimatoimiala

› Toimintatuotot, toimintakulut ja toimintakate kuukausittain (1 000 €)

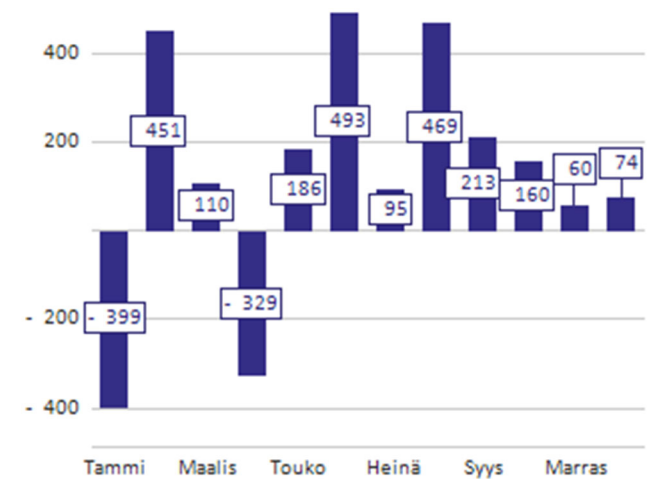
Toimintatuotot



Toimintakulut



Toimintakate



Jämsän Vesi liikelaitos

> Toteumavertailu

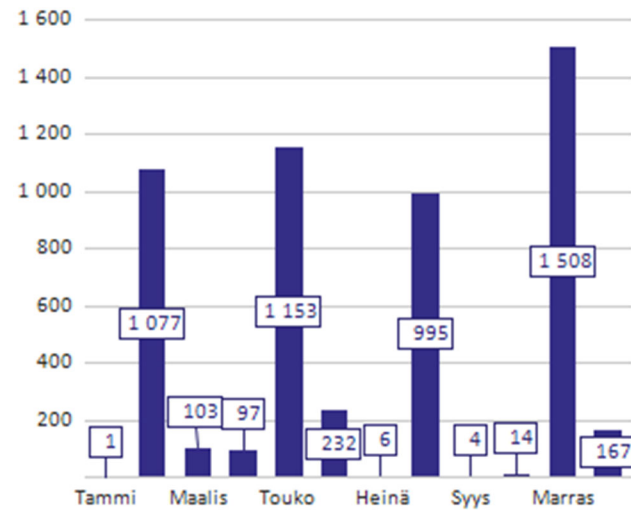
ULKOINEN JA SISÄINEN (1 000 €)	TA 1-12/2024	TOT 1-12/2024	ERO TA	TOT 1-12/2023	ERO EDV	MUUTETTU TA 2024	TOT-%	ENNUSTE*
Liikevaihto	4 793	5 277	484	4 604	673	4 793	110,10 %	5 277
Liiketoiminnan muut tuotot	27	60	33	55	6	27	223,62 %	60
Materiaalit ja palvelut	- 2 606	- 2 289	318	- 2 339	51	- 2 606	87,81 %	- 2 289
Aineet, tarvikkeet ja tavarat	- 1 375	- 1 026	348	- 1 128	102	- 1 375	74,65 %	- 1 026
Ostot tilikauden aikana	- 1 375	- 1 026	348	- 1 128	102	- 1 375	74,65 %	- 1 026
Palvelujen ostot	- 1 232	- 1 263	- 31	- 1 212	- 51	- 1 232	102,48 %	- 1 263
Henkilöstökulut	- 711	- 787	- 76	- 720	- 67	- 711	110,68 %	- 787
Palkat ja palkkiot	- 576	- 632	- 56	- 570	- 61	- 576	109,70 %	- 632
Henkilösivukulut	- 135	- 155	- 20	- 150	- 6	- 135	114,86 %	- 155
Eläkekulut	- 120	- 139	- 19	- 129	- 11	- 120	116,17 %	- 139
Muut henkilösivukulut	- 15	- 16	- 1	- 21	5	- 15	104,61 %	- 16
Poistot ja arvonalentumiset	- 1 422	- 1 291	132	- 1 413	122	- 1 422	90,75 %	- 1 420
Suunnitelman mukaiset poistot	- 1 422	- 1 291	132	- 1 413	122	- 1 422	90,75 %	- 1 420
Liiketoiminnan muut kulut	- 78	- 44	34	- 48	5	- 78	55,93 %	- 44
Liikelylijäämä (-alijäämä)	17	952	935	175	777	17	5 587,02 %	823
Ylijäämä (alijäämä) ennen satunaisia eriä	- 455	499	954	- 261	760	- 455	-109,62 %	369
Ylijäämä (alijäämä) ennen varauksia	- 455	499	954	- 261	760	- 455	-109,62 %	369
Tilikauden ylijäämä (alijäämä)	- 455	499	954	- 261	760	- 455	-109,62 %	369

*Ennusteessa alkuvuoden toteuma kuluvaan kuukauteen asti ja loppuvuosi muutetun talousarvion mukaisesti

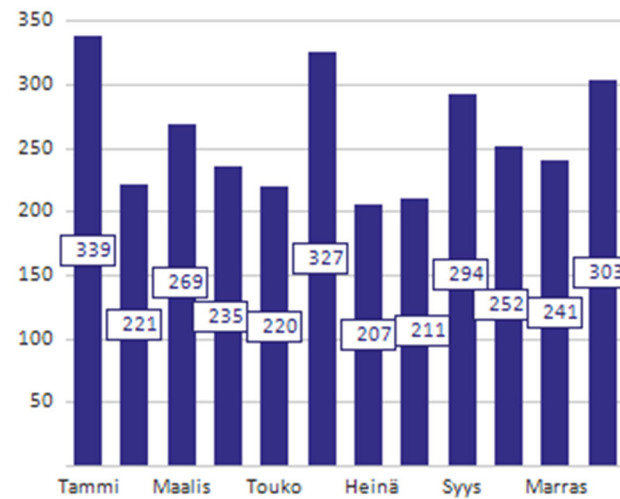
Jämsän Vesi liikelaitos

› Liikevaihto, kulut yhteensä ja poistot kuukausittain (1 000 €)

Liikevaihto



Kulut yhteensä



Poistot

